

STUDIO GEOLOGICO DEL TERRITORIO COMUNALE
Art. 57 L.R. 12/05 DGR 8/1566 del 22/12/2005

Tavola:
ATG. 2 CARTA DI IDROGEOLOGICA

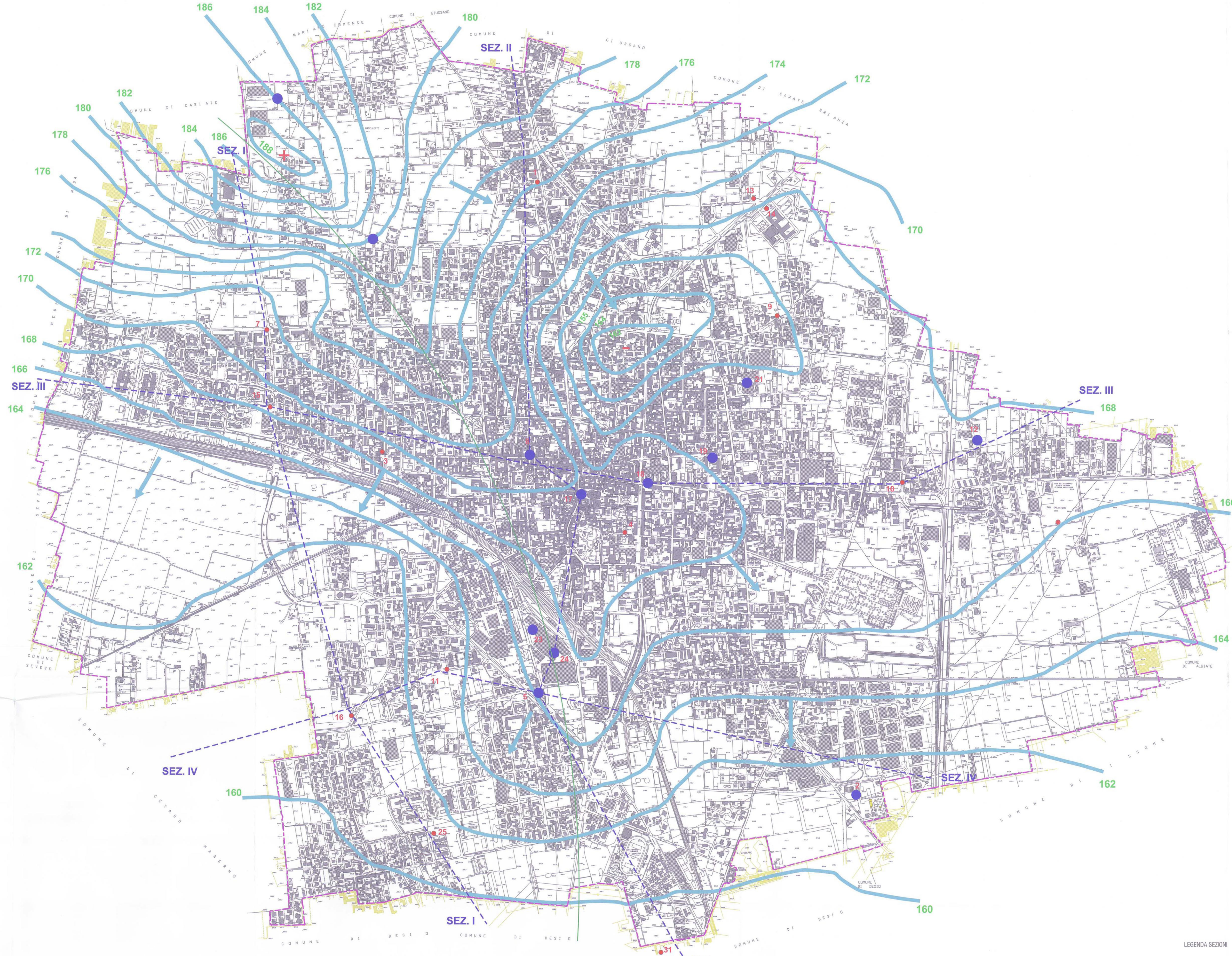
Scala:
1:5000

AGGIORNAMENTO A SEGUITO DI D.C.C. N. 60
DEL 09/07/2019 SCORREZIONE ENORE
MATERIALE RETTIFICHE AGLI ATTI DEL POT FA
DENSI DELL'ART. 13 COMMA 14 BIS DELLA
LEGGE REGIONALE 12/2005

IL SEGRETO DOTT. GEOL. LUCA GIORGI	IL SINDACO	IL RESPONSABILE DEL PROCEDIMENTO	IL SEGRETARIO COMUNALE
Adottato con delibera Consiglio Comunale n° _____ del _____ Approvato con delibera Consiglio Comunale n° _____ del _____ Pubblicazione B. U. R. L. serie _____ n° _____ del _____			

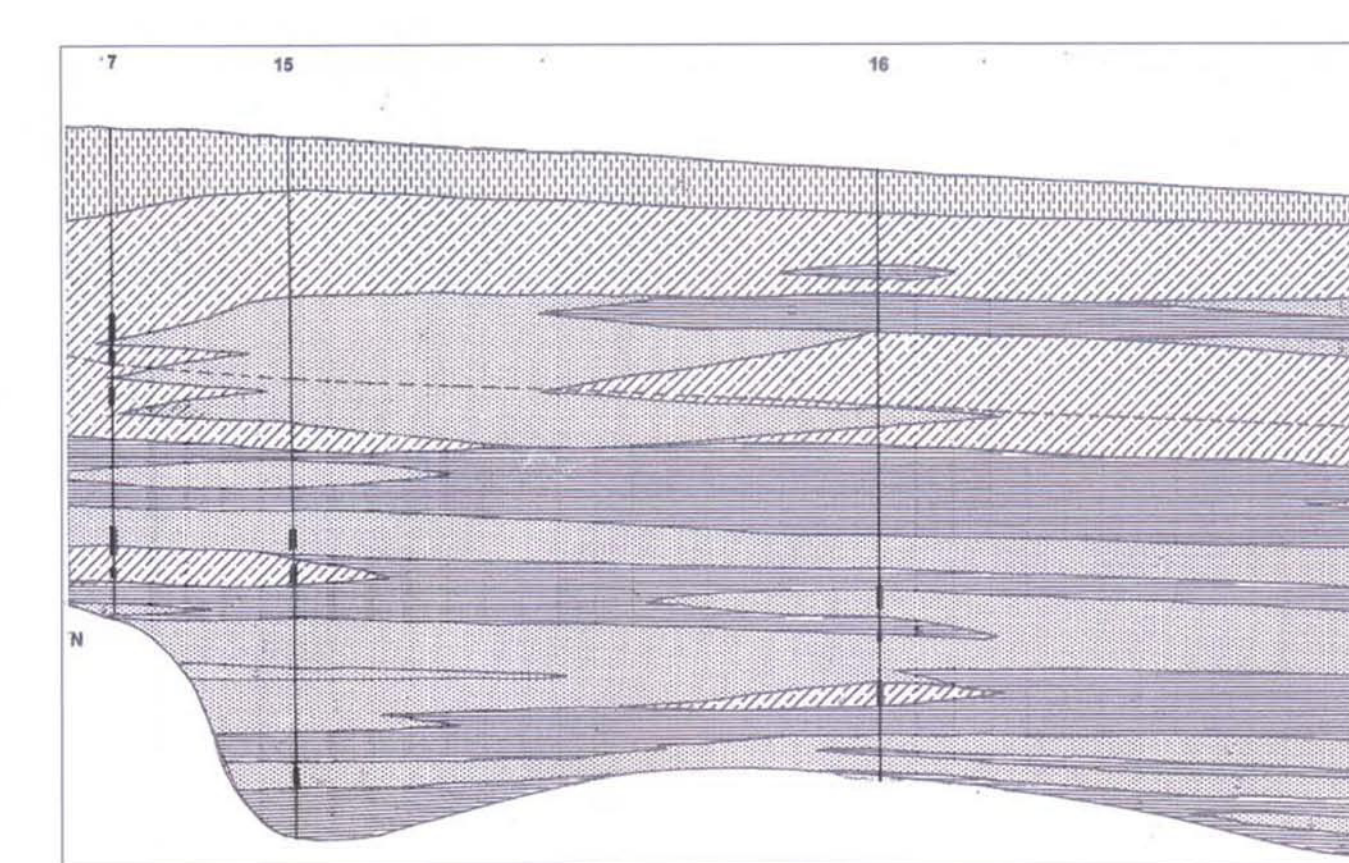
Legenda

- 186** Curve di soggiacenza della prima falda (quote espresse in metri s.l.m.).
- Direzione di flusso della falda.
- Traccia sezioni idrogeologiche.
- Pozzi comunali ad uso potabile.
- Pozzi chiusi.
- Depressioni (-) ed accentuazioni (+) del livello di falda.
- Probabile linea di spartiacque sotterraneo.
- Confine comunale.

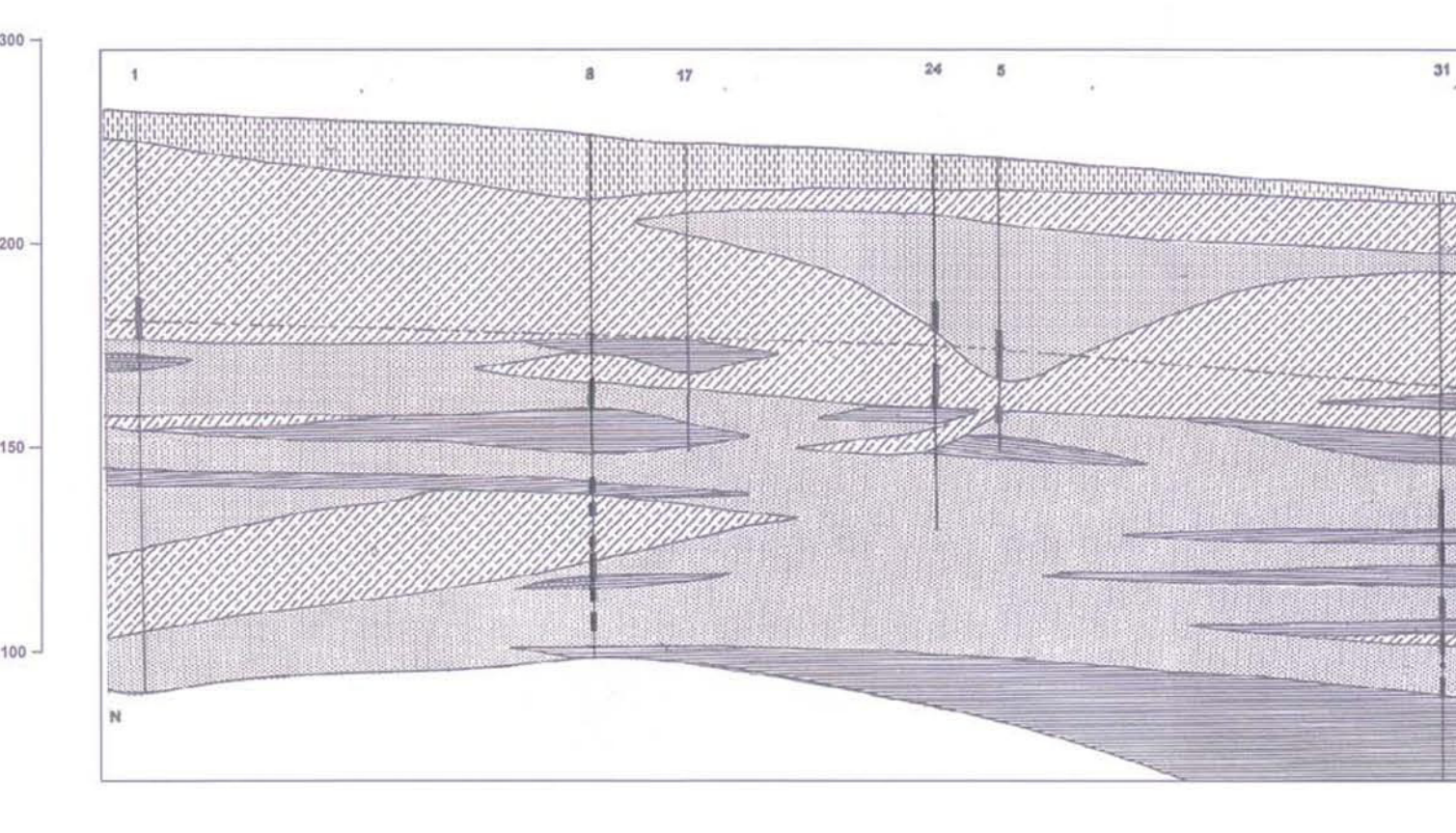


LEGENDA SEZIONI

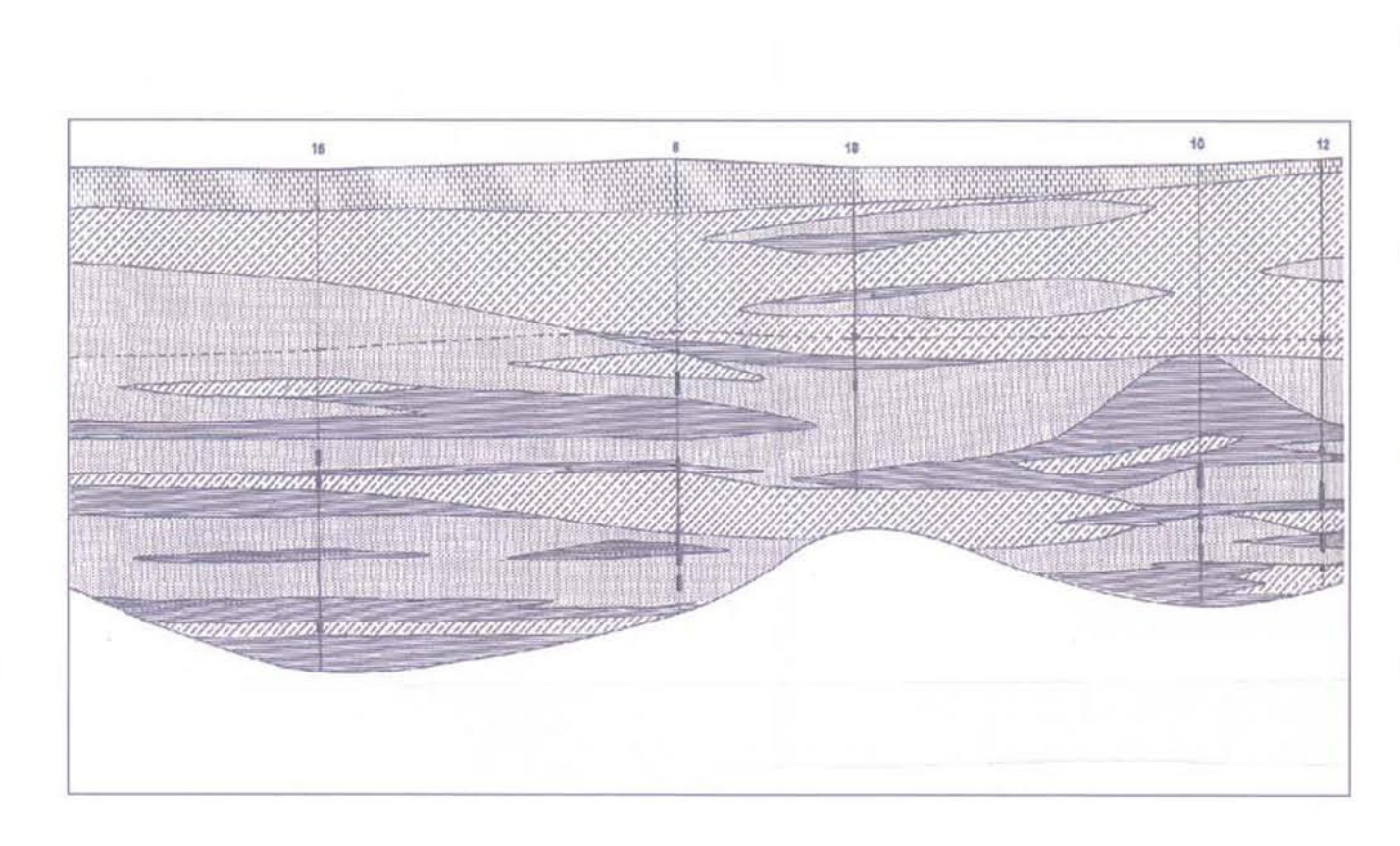
- terreni caratterizzati da permeabilità primaria
 - ghiaie e sabbie torose in matrice argillosa (permeabilità medio-alta)
 - ghiaie e sabbie prevalentemente (permeabilità alta)
 - argille prevalentemente (permeabilità molto bassa)
- terreni caratterizzati da permeabilità secondaria
 - conglomerati e arenarie (permeabilità media)
- livello piezometrico
- filtro di captazione delle acque



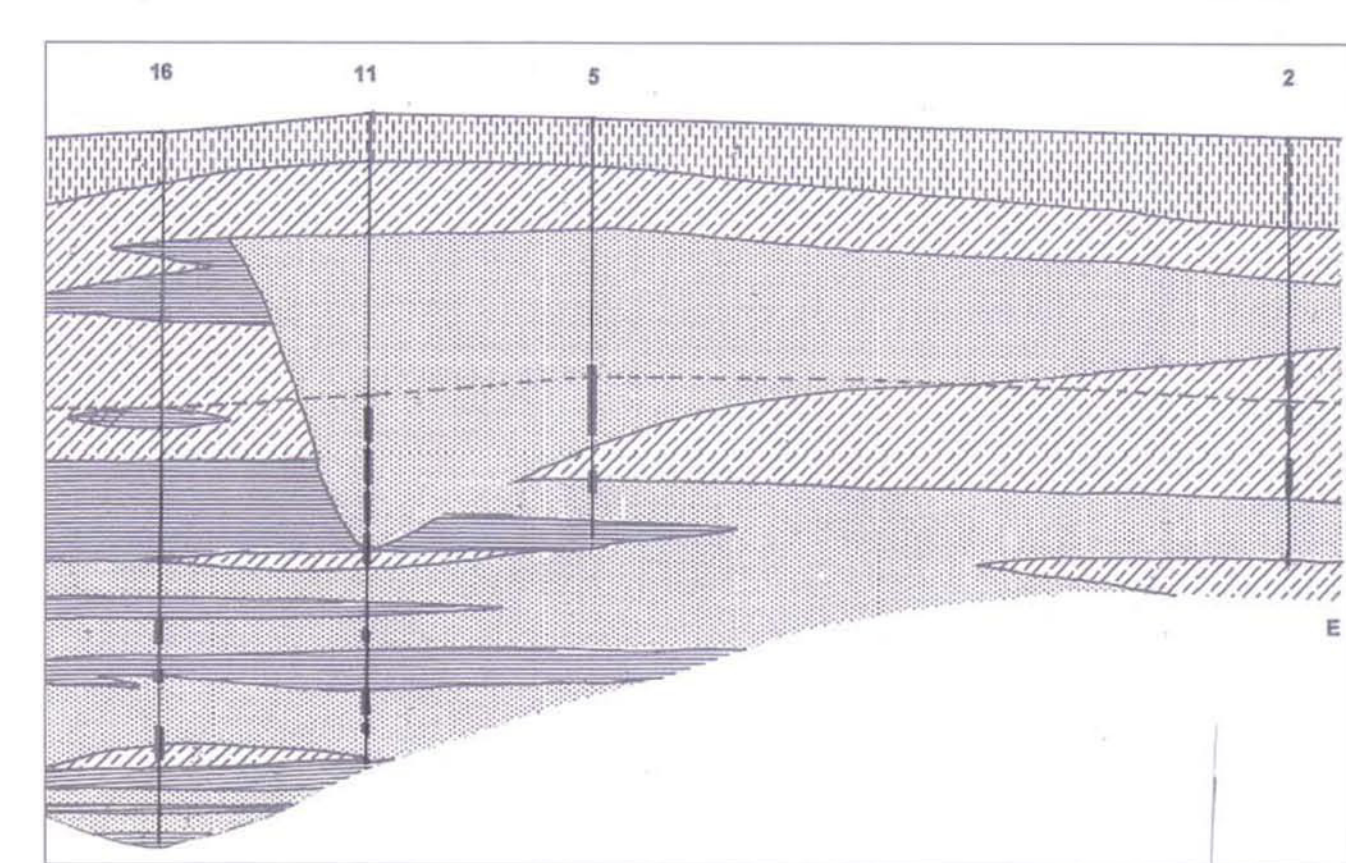
SEZ. I



SEZ. II



SEZ. III



SEZ. IV